



Sortie en toiture design
66014096



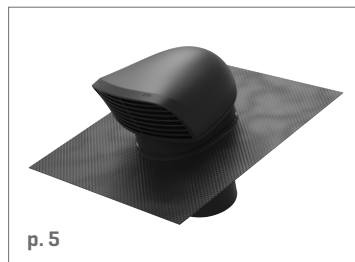
Sortie en toiture design
66014097



Sortie en toiture design pour toitures
en ardoises – 66014095



Sortie en toiture design
pour toitures plates – 66014262



Sortie en toiture design Flex
66014150



Sortie en toiture design XL
66014152



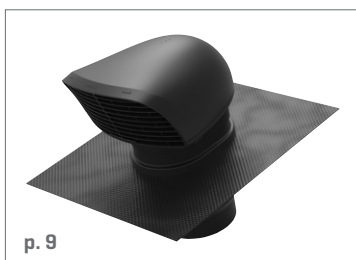
Sortie en toiture design XL
66014154



Sortie en toiture design XL pour toitures
en ardoises – 66014153



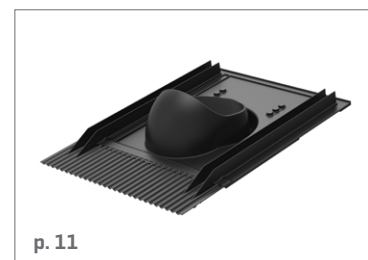
Sortie en toiture design XL
pour toitures plates – 66014263



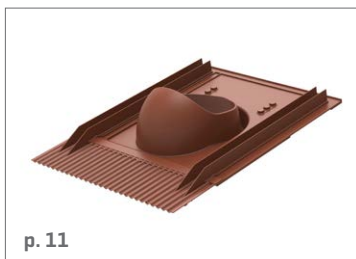
Sortie en toiture design Flex XL
66014151



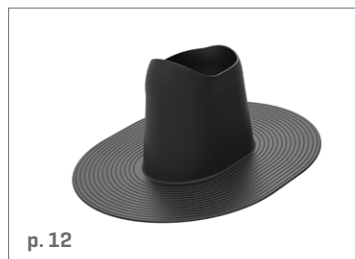
Prise d'air tout climat
76050402



Tuile universelle
66032302



Tuile universelle
66032303



Transit soulevé toit plat
66032304



Col en EPDM
66032305

CARACTERISTIQUES DU PRODUIT

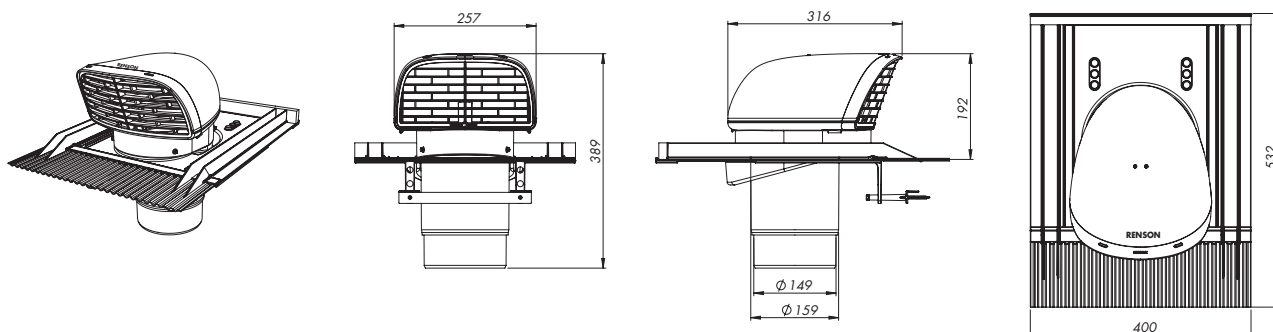
- Faible perte de charge :
 - 14 Pa sous 250 m³/h
 - 30 Pa sous 375 m³/h
- Diamètre de raccordement : 150/160 mm
- Matériau : polypropylène RAL 9005 ou RAL 8004
 - Résistant au climat et aux chocs
 - Recyclable
 - Supporte des températures constantes entre -30 °C et 80 °C
 - Résistant aux UV
- Encastrement avec la tuile universelle
 - Matériau remplaçant le plomb
 - Plusieurs angles d'inclinaison possibles
 - Compatible avec la plupart des types de tuiles
- Forme esthétique
- Evacuation parallèle à la toiture (moins de dépôt de salissures)
- Grille amovible pour nettoyage éventuel
- Dimensions :
 - Sortie en toiture : 316 x 257 x 389 mm [L x larg. x H]
 - Tuile universelle : 532 x 400 mm [L x larg.]



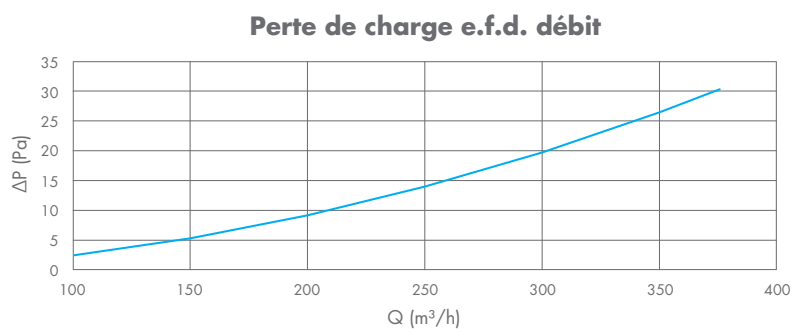
66014096



66014097



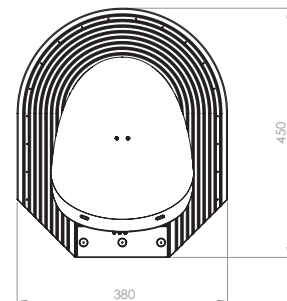
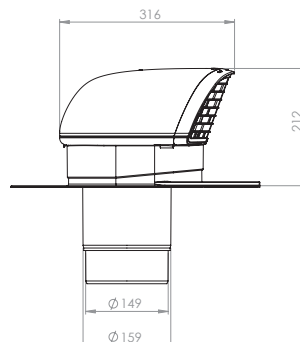
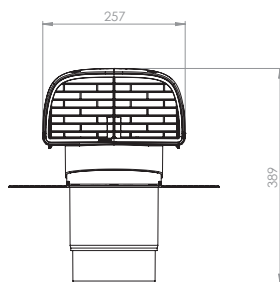
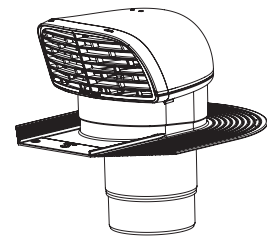
COURBE DE PERTE DE CHARGE (évacuation)



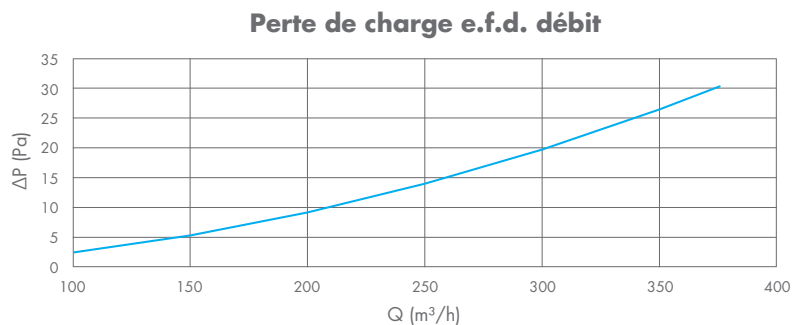
| Q [m ³ /h] | Δp [Pa] |
|-----------------------|---------|
| 100 | 2,5 |
| 150 | 5,3 |
| 200 | 9,2 |
| 250 | 14 |
| 300 | 19,8 |
| 350 | 26,6 |
| 375 | 30,3 |

CARACTERISTIQUES DU PRODUIT

- Faible perte de charge :
 - 14 Pa sous 250 m³/h
 - 30 Pa sous 375 m³/h
- Diamètre de raccordement : 150/160 mm
- Matériau : polypropylène RAL 9005
 - Résistant au climat et aux chocs
 - Recyclable
 - Supporte des températures constantes entre -30 °C et 80 °C
 - Résistant aux UV
- Encastrement avec la tuile ardoise
 - Matériau remplaçant le plomb
 - Plusieurs angles d'inclinaison possibles
- Forme esthétique
- Evacuation parallèle à la toiture (moins de dépôt de salissures)
- Grille amovible pour nettoyage éventuel
- Dimensions :
 - Sortie en toiture : 316 x 257 x 389 mm [L x larg. x H]
 - Tuile ardoise : 450 x 380 mm [L x larg.]



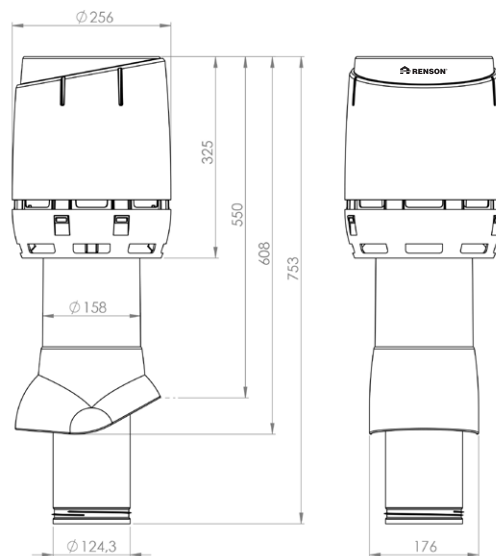
COURBE DE PERTE DE CHARGE (évacuation)



| Q [m ³ /h] | Δp [Pa] |
|-----------------------|---------|
| 100 | 2,5 |
| 150 | 5,3 |
| 200 | 9,2 |
| 250 | 14 |
| 300 | 19,8 |
| 350 | 26,6 |
| 375 | 30,3 |

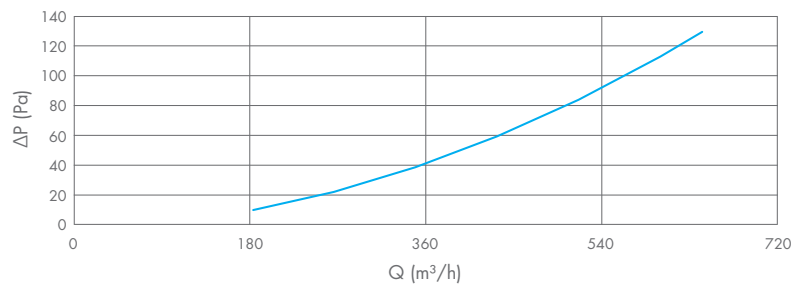
CARACTERISTIQUES DU PRODUIT

- Faible perte de charge
- Diamètre de raccordement : 125 mm
- Matériau : polypropylène RAL 9005
 - Résistant au climat et aux chocs
 - Recyclable
 - Supporte des températures constantes entre -30 °C et 80 °C
 - Résistant aux UV
- Isolé avec du polyuréthane et Styrofoam
- Pour toitures plates avec un degré d'inclinaison jusqu'à 11,5°
- Compatible avec le col en EPDM [66032305] pour toitures plates en EPDM
- Niveau à bulle intégré pour une installation parfaite
- Forme esthétique avec mécanisme interne contre l'infiltration d'eau
- Partie supérieure amovible pour nettoyage éventuel
- Dimensions : 256 x 753 mm [larg. x H]



COURBE DE PERTE DE CHARGE (évacuation)

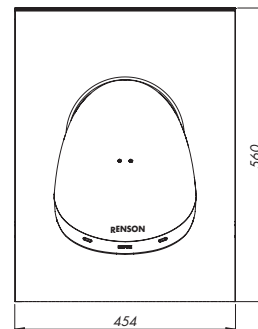
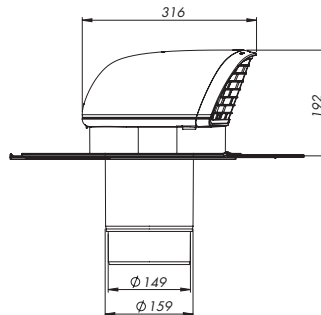
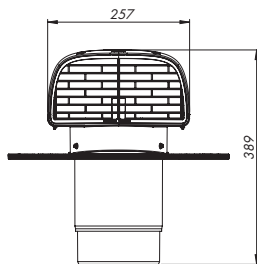
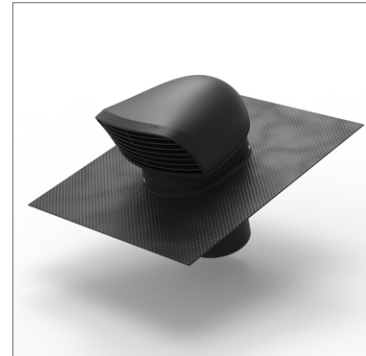
Perte de charge en fonction du débit *



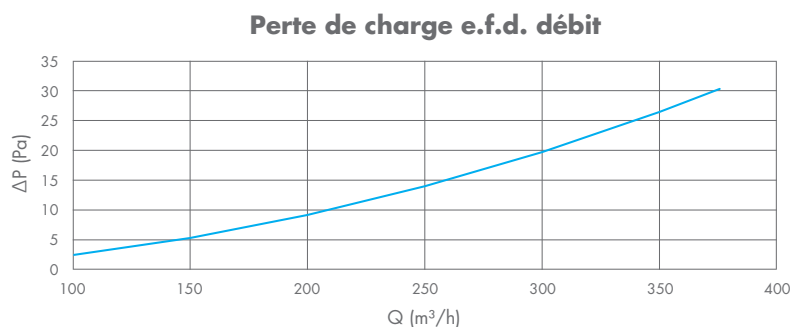
* Valeurs provisoires

CARACTERISTIQUES DU PRODUIT

- Faible perte de charge :
 - 14 Pa sous 250 m³/h
 - 30 Pa sous 375 m³/h
- Diamètre de raccordement : 150/160 mm
- Matériau : polypropylène RAL 9005
 - Résistant au climat et aux chocs
 - Recyclable
 - Supporte des températures constantes entre -30 °C et 80 °C
 - Résistant aux UV
- Encastrement avec une plaque souple et solide sans plomb :
 - La plaque est en silicone renforcé d'aluminium
 - Solide et durable sous toutes les températures : -30 °C/+180 °C
 - Résistante aux UV
 - Pas de réaction avec la couverture de toiture ni de traces
 - Plus rapide à travailler que le plomb ou les autres alternatives
 - Se plie facilement à la main ou à la batte de couvreur
 - Léger et non nuisible pour l'homme ou l'environnement
- Forme esthétique
- Evacuation parallèle à la toiture (moins de dépôt de salissures)
- Grille amovible pour nettoyage éventuel
- Dimensions :
 - Sortie en toiture : 316 x 257 x 389 mm [L x larg. x H]
 - Plaque souple : 560 x 454 mm [L x larg.]



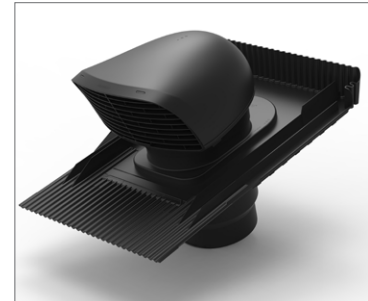
COURBE DE PERTE DE CHARGE (évacuation)



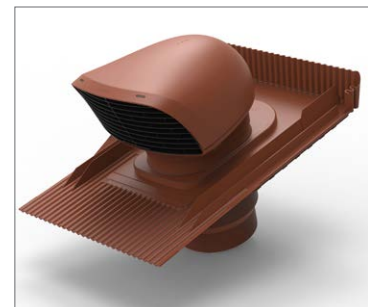
| Q [m ³ /h] | Δp [Pa] |
|-----------------------|---------|
| 100 | 2,5 |
| 150 | 5,3 |
| 200 | 9,2 |
| 250 | 14 |
| 300 | 19,8 |
| 350 | 26,6 |
| 375 | 30,3 |

CARACTERISTIQUES DU PRODUIT

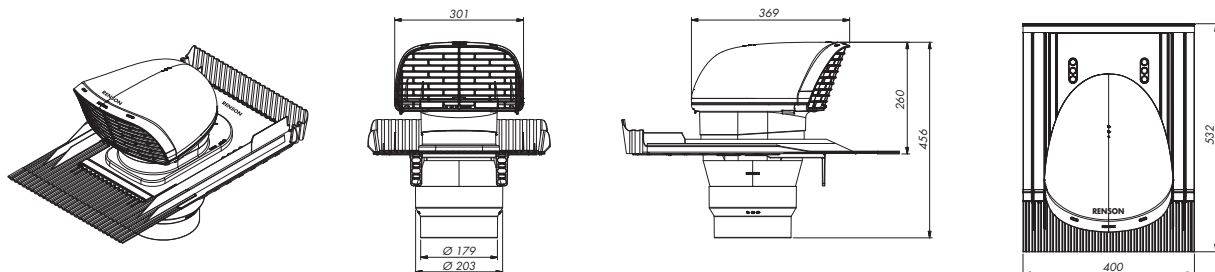
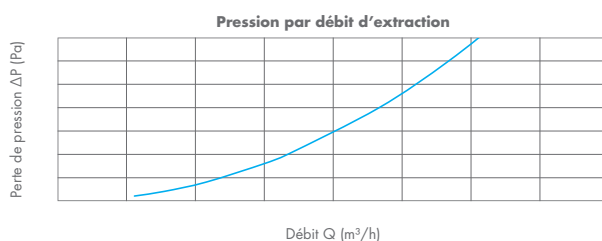
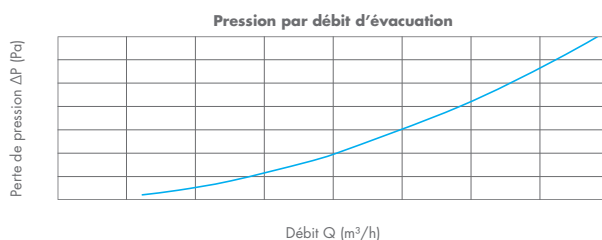
- Faible perte de charge :
 - Evacuation: 10 Pa sous 404 m³/h - 20 Pa sous 584 m³/h
 - Extraction: 10 Pa sous 334 m³/h - 20 Pa sous 467 m³/h
- Diamètre de raccordement : 180/200 mm
- Matériau : polypropylène RAL 9005 ou RAL 8004
 - Résistant au climat et aux chocs
 - Recyclable
 - Supporte des températures constantes entre -30 °C et 80 °C
 - Résistant aux UV
- Encastrement avec la tuile universelle
 - Matériau remplaçant le plomb
 - Plusieurs angles d'inclinaison possibles
 - Compatible avec la plupart des types de tuiles
- Forme esthétique
- Evacuation parallèle à la toiture (moins de dépôt de salissures)
- Grille amovible pour nettoyage éventuel
- Dimensions :
 - Sortie en toiture : 369 x 301 x 456 mm [L x larg. x H]
 - Tuile universelle : 532 x 400 mm [L x larg.]



66014152



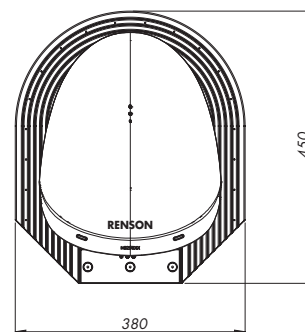
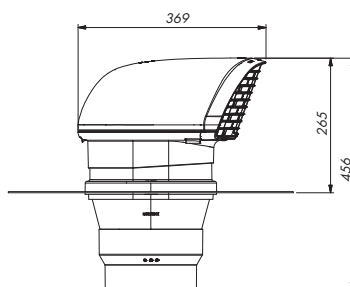
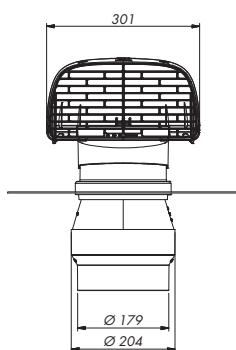
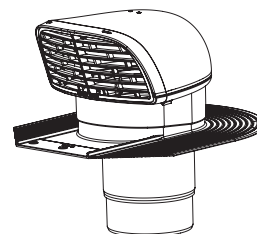
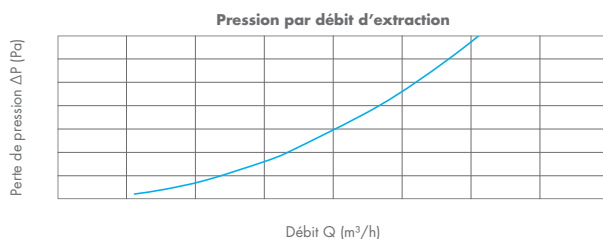
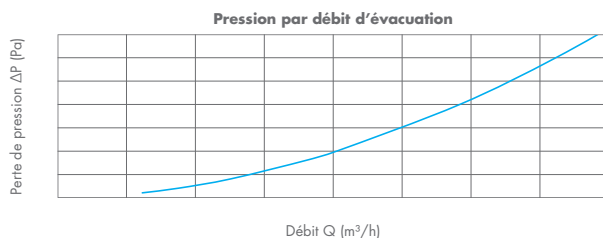
66014154


COURBES DE PERTE DE CHARGE (évacuation-extraction)


| Δp [Pa] | Extraction Q [m ³ /h] | Evacuation Q [m ³ /h] |
|-----------------|-------------------------------------|-------------------------------------|
| 1 | 110 | 120 |
| 2 | 153 | 173 |
| 4 | 214 | 249 |
| 8 | 300 | 359 |
| 10 | 334 | 404 |
| 20 | 467 | 584 |
| 30 | 568 | 723 |

CARACTERISTIQUES DU PRODUIT

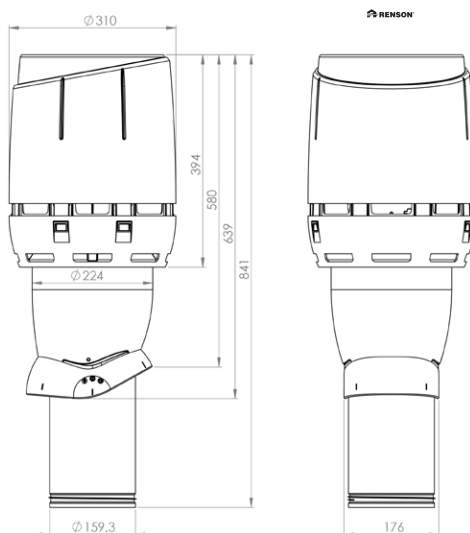
- Faible perte de charge :
 - Evacuation: 10 Pa sous 404 m³/h - 20 Pa sous 584 m³/h
 - Extraction: 10 Pa sous 334 m³/h - 20 Pa sous 467 m³/h
- Diamètre de raccordement : 180/200 mm
- Matériau : polypropylène RAL 9005
 - Résistant au climat et aux chocs
 - Recyclable
 - Supporte des températures constantes entre -30 °C et 80 °C
 - Résistant aux UV
- Encastrement avec la tuile ardoise
 - Matériau remplaçant le plomb
 - Plusieurs angles d'inclinaison possibles
- Forme esthétique
- Evacuation parallèle à la toiture (moins de dépôt de salissures)
- Grille amovible pour nettoyage éventuel
- Dimensions :
 - Sortie en toiture : 369 x 301 x 456 mm [L x larg. x H]
 - Tuile ardoise : 450 x 380 mm [L x larg.]


COURBES DE PERTE DE CHARGE (évacuation-extraction)


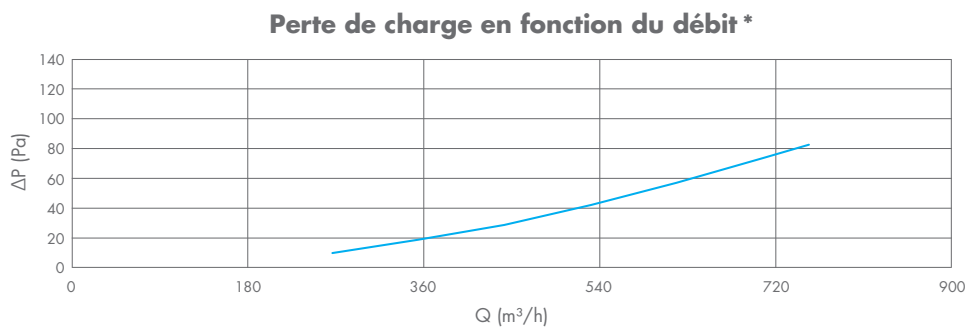
| Δp [Pa] | Extraction Q [m ³ /h] | Evacuation Q [m ³ /h] |
|-----------------|----------------------------------|----------------------------------|
| 1 | 110 | 120 |
| 2 | 153 | 173 |
| 4 | 214 | 249 |
| 8 | 300 | 359 |
| 10 | 334 | 404 |
| 20 | 467 | 584 |
| 30 | 568 | 723 |

CARACTERISTIQUES DU PRODUIT

- Faible perte de charge
- Diamètre de raccordement : 160 mm
- Matériau : polypropylène RAL 9005
 - Résistant au climat et aux chocs
 - Recyclable
 - Supporte des températures constantes entre -30 °C et 80 °C
 - Résistant aux UV
- Isolé avec du polyuréthane et Styrofoam
- Pour toitures plates avec un degré d'inclinaison jusqu'à 11,5°
- Compatible avec le col en EPDM [66032305] pour toitures plates en EPDM
- Niveau à bulle intégré pour une installation parfaite
- Forme esthétique avec mécanisme interne contre l'infiltration d'eau
- Partie supérieure amovible pour nettoyage éventuel
- Dimensions : 310 x 841 mm [larg. x H]



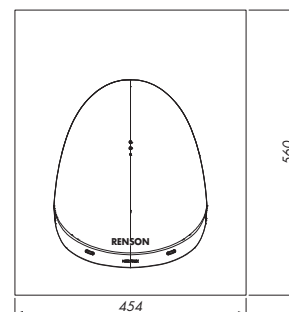
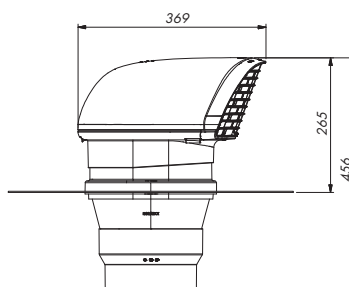
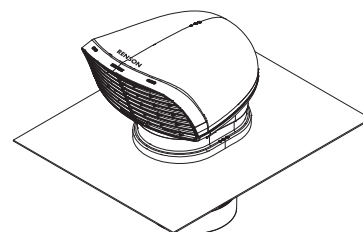
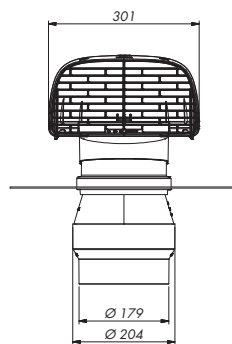
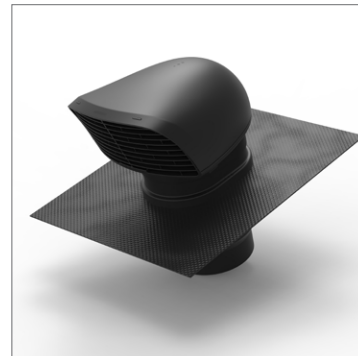
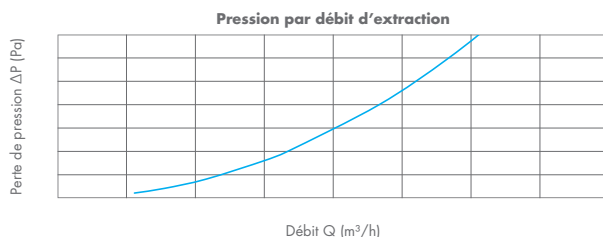
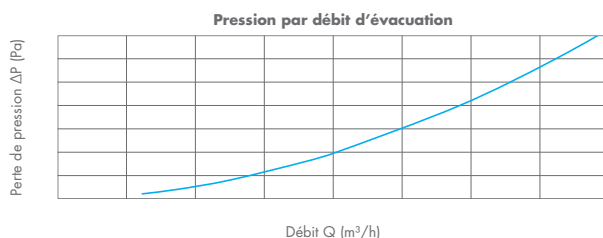
COURBE DE PERTE DE CHARGE (évacuation)



* Valeurs provisoires

CARACTERISTIQUES DU PRODUIT

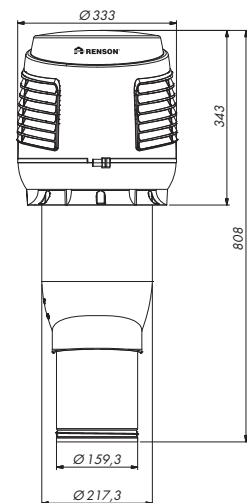
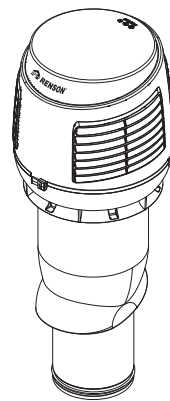
- Faible perte de charge :
 - Evacuation: 10 Pa sous 404 m³/h - 20 Pa sous 584 m³/h
 - Extraction: 10 Pa sous 334 m³/h - 20 Pa sous 467 m³/h
- Diamètre de raccordement : 180/200 mm
- Matériau : polypropylène RAL 9005
 - Résistant au climat et aux chocs
 - Recyclable
 - Supporte des températures constantes entre -30 °C et 80 °C
 - Résistant aux UV
- Encastrement avec une plaque souple et solide sans plomb :
 - La plaque est en silicone renforcé d'aluminium
 - Solide et durable sous toutes les températures : -30 °C/+180 °C
 - Résistante aux UV
 - Pas de réaction avec la couverture de toiture ni de traces
 - Plus rapide à travailler que le plomb ou les autres alternatives
 - Se plie facilement à la main ou à la batte de couvreur
 - Léger et non nuisible pour l'homme ou l'environnement
- Forme esthétique
- Evacuation parallèle à la toiture (moins de dépôt de salissures)
- Grille amovible pour nettoyage éventuel
- Dimensions :
 - Sortie en toiture : 369 x 301 x 456 mm [L x larg. x H]
 - Plaque souple : 560 x 454 mm [L x larg.]


COURBES DE PERTE DE CHARGE (évacuation-extraction)


| Δp [Pa] | Extraction Q [m ³ /h] | Evacuation Q [m ³ /h] |
|-----------------|----------------------------------|----------------------------------|
| 1 | 110 | 120 |
| 2 | 153 | 173 |
| 4 | 214 | 249 |
| 8 | 300 | 359 |
| 10 | 334 | 404 |
| 20 | 467 | 584 |
| 30 | 568 | 723 |

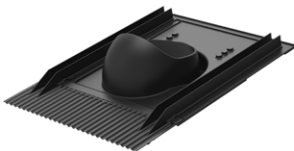
CARACTERISTIQUES DU PRODUIT

- Prise d'air tout climat hydrofuge : selon EN13030:2001, classe A à 3 m/s
- Faible perte de charge :
 - Evacuation : 10 Pa sous 281 m³/h - 30 Pa sous 494 m³/h
 - Extraction : 10 Pa sous 180 m³/h - 60 Pa sous 456 m³/h
- Diamètre de raccordement : 160 mm
- Matériau : polypropylène RAL 9005
 - Résistant au climat et aux chocs
 - Recyclable
 - Supporte des températures constantes entre -30 °C et 80 °C
 - Résistant aux UV
- Encastrement avec les tuiles mentionnées ci-dessous
 - Matériau remplaçant le plomb
 - Plusieurs angles d'inclinaison possibles
 - Compatible avec la plupart des types de tuiles
- Forme esthétique avec mécanisme interne afin d'éviter l'infiltration de l'eau
- Grille amovible pour nettoyage éventuel
- Dimensions : 333 x 808 mm [larg. x H]

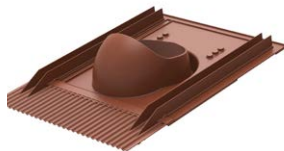


Installation seulement en combinaison avec:

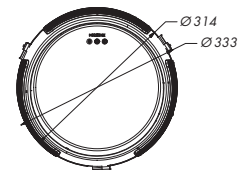
Nair - 66032302



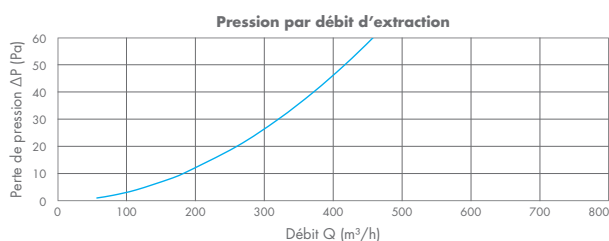
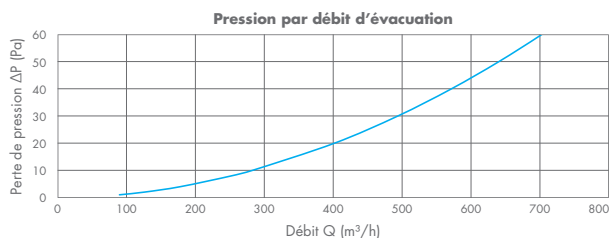
Terracotta - 66032303



Toit plat noir - 66032304



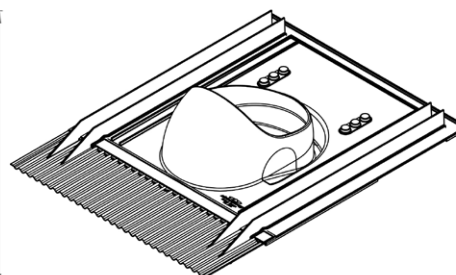
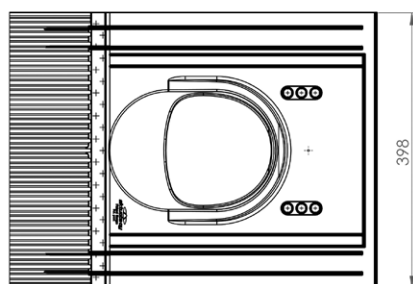
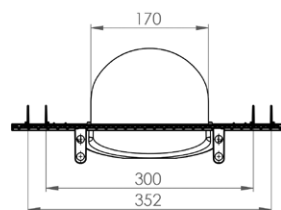
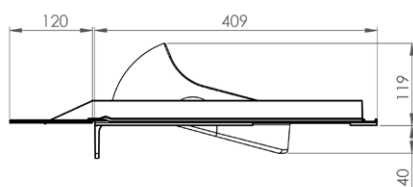
COURBES DE PERTE DE CHARGE (évacuation-extraction)



| Δp [Pa] | Extraction Q [m ³ /h] | Evacuation Q [m ³ /h] |
|-----------------|----------------------------------|----------------------------------|
| 1 | 55 | 86 |
| 2 | 78 | 123 |
| 4 | 112 | 176 |
| 8 | 160 | 251 |
| 10 | 180 | 281 |
| 20 | 258 | 401 |
| 30 | 318 | 494 |
| 40 | 370 | 573 |
| 50 | 415 | 642 |
| 60 | 456 | 705 |

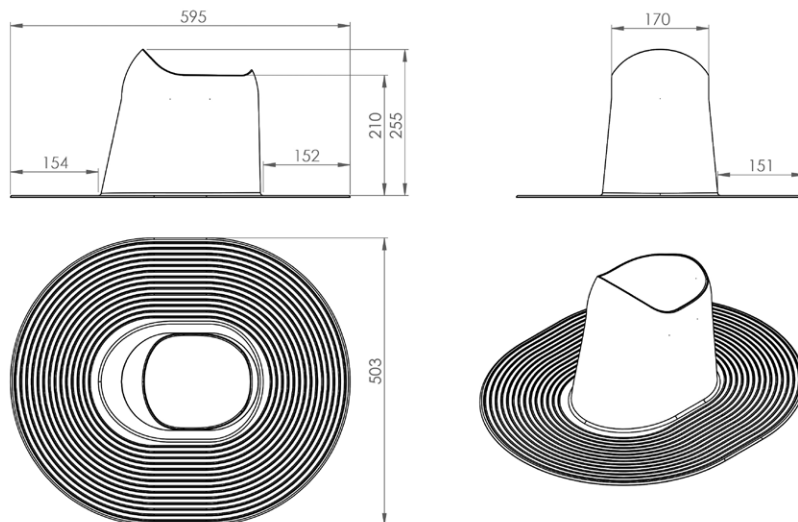
CARACTERISTIQUES DU PRODUIT

- Matériau : polypropylène RAL 9005 ou RAL 8004 et synthétique thermoplastique
 - Résistant au climat et aux chocs
 - Recyclable
 - Supporte des températures constantes entre -30 °C et 80 °C
 - Résistant aux UV
- Tuile universelle pour toitures avec tuiles en argile, céramique et béton
- Compatible avec la prise d'air tout climat [76050402]
- Forme esthétique
- Dimensions : 532 x 400 x 255 mm [L x larg. x H]



CARACTERISTIQUES DU PRODUIT

- Matériau : polypropylène RAL 9005
 - Résistant au climat et aux chocs
 - Recyclable
 - Supporte des températures constantes entre -30 °C et 80 °C
 - Résistant aux UV
- Pour toitures plates avec un degré d'inclinaison inférieur à 11,5°
- Compatible avec le col en EPDM [66032305] pour toitures plates en EPDM
- Installation simple avec la prise d'air tout climat [76050402]
- Forme esthétique
- Dimensions : 595 x 503 x 200 mm [L x larg. x H]



CARACTERISTIQUES DU PRODUIT

- Matériau : caoutchouc EPDM noir
 - Résistant au climat et aux chocs
 - Finition étanche à l'eau pour toitures plates en EPDM
- Forme esthétique
- Installation simple
- Dimensions : 488 x 583 mm (larg. x H)
- Compatible avec
 - Le transit soulevé pour toit plat [66032304]
 - La sortie en toiture design pour toitures plates [66014262]
 - La sortie en toiture design XL pour toitures plates [66014263]

